



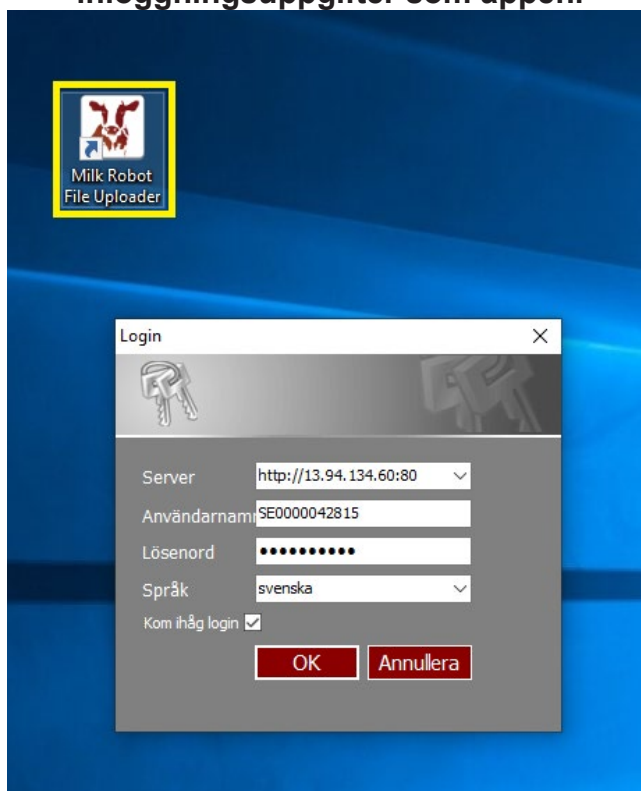
TOPCOW

Lönsam utveckling

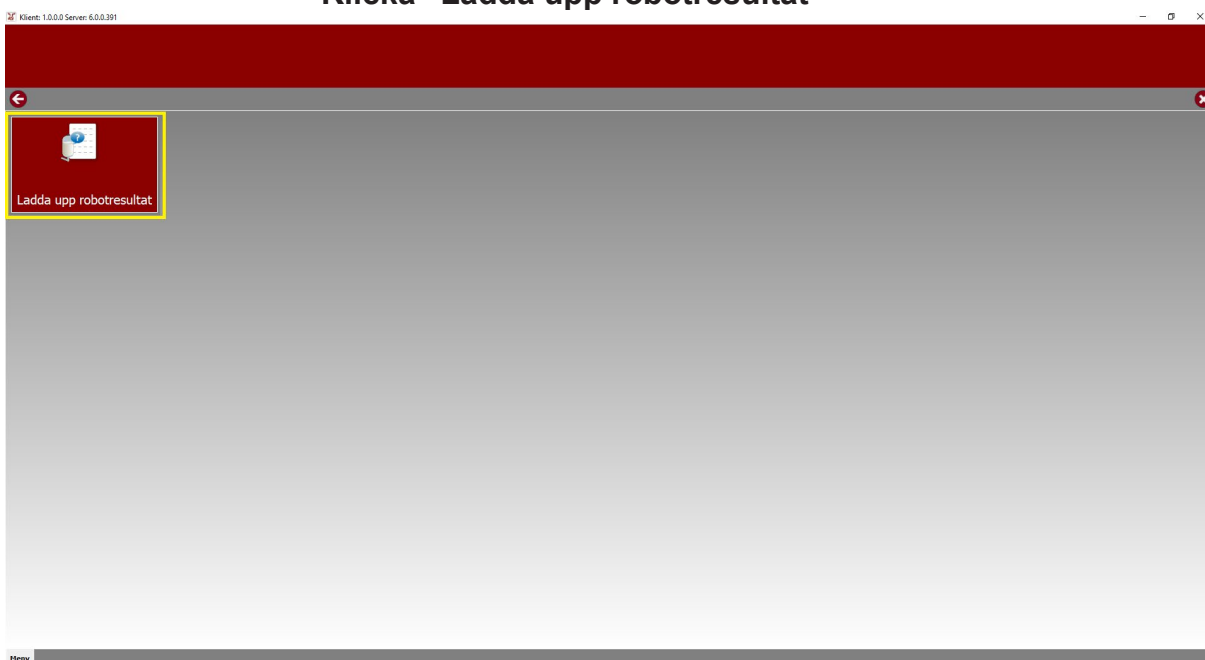
Manual för RFU:n, Robotfiluppladdaren

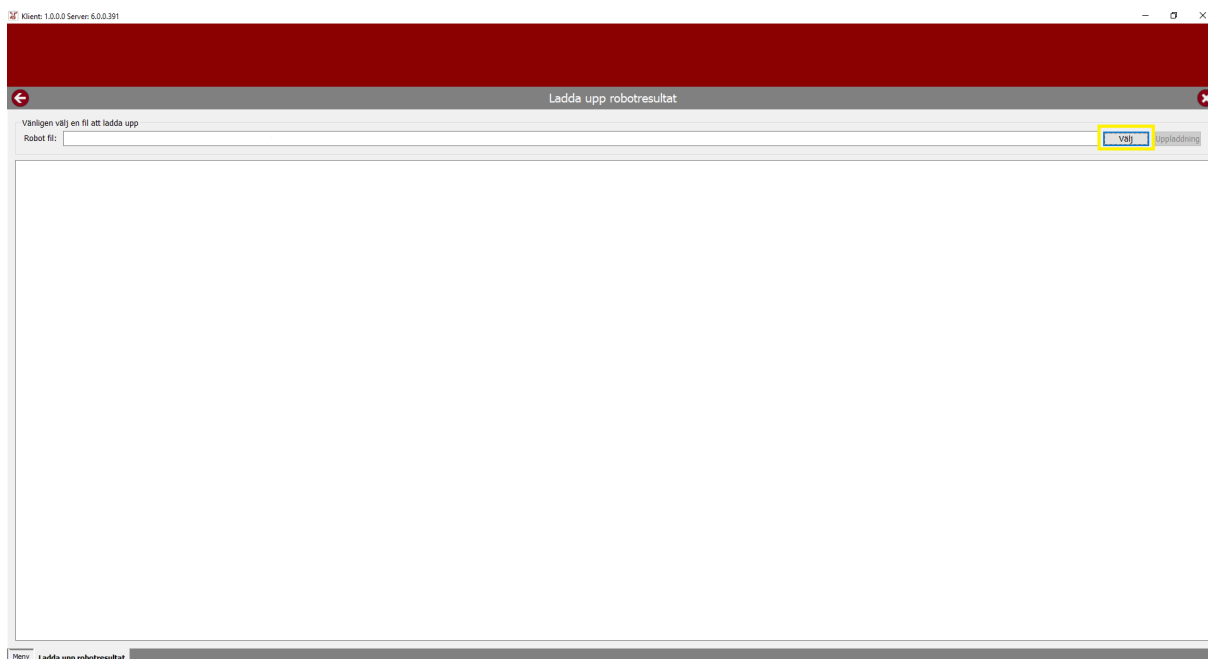
RFU- Manual

Steg 1. Spara ner exportfil, se manual för respektive gårdssystem. Logga sedan in på er robotfil- uppladdare. Samma inloggningsuppgifter som appen.

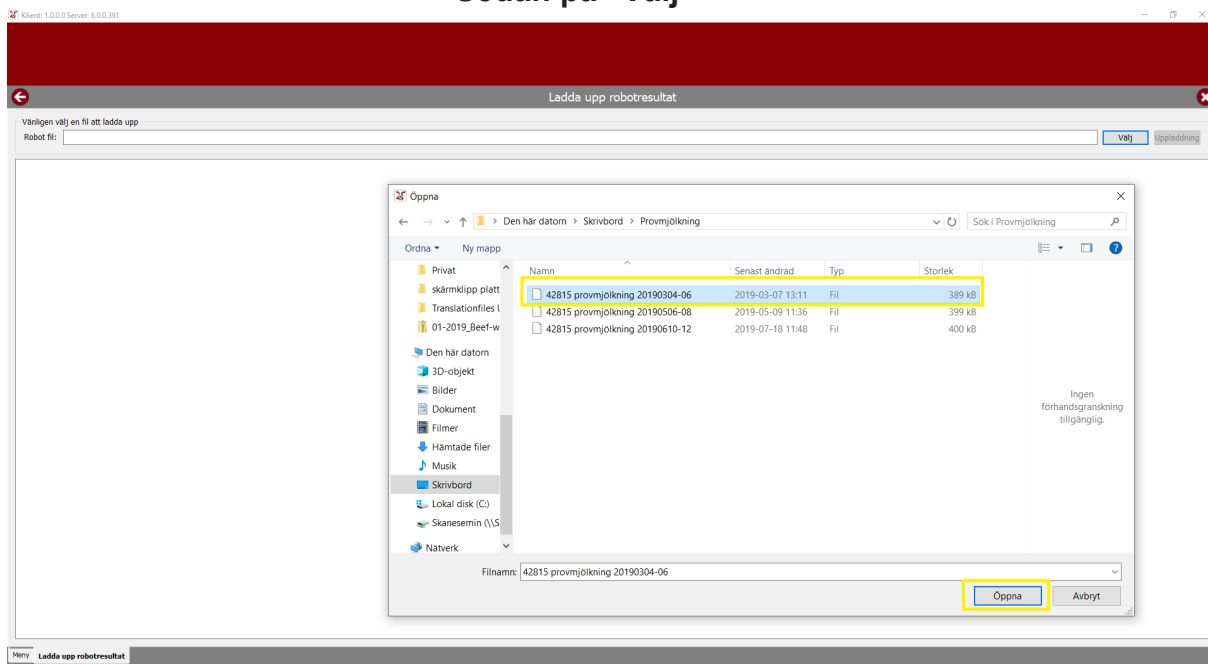


Klicka ”Ladda upp robotresultat”





Sedan på "Välj"

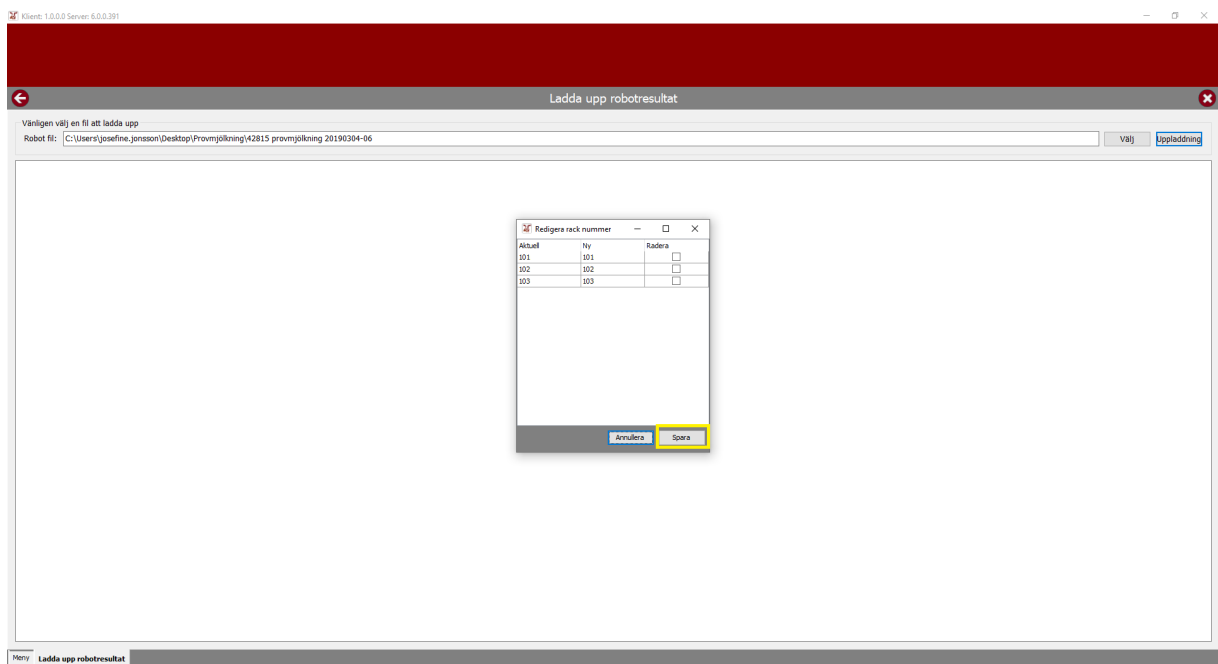
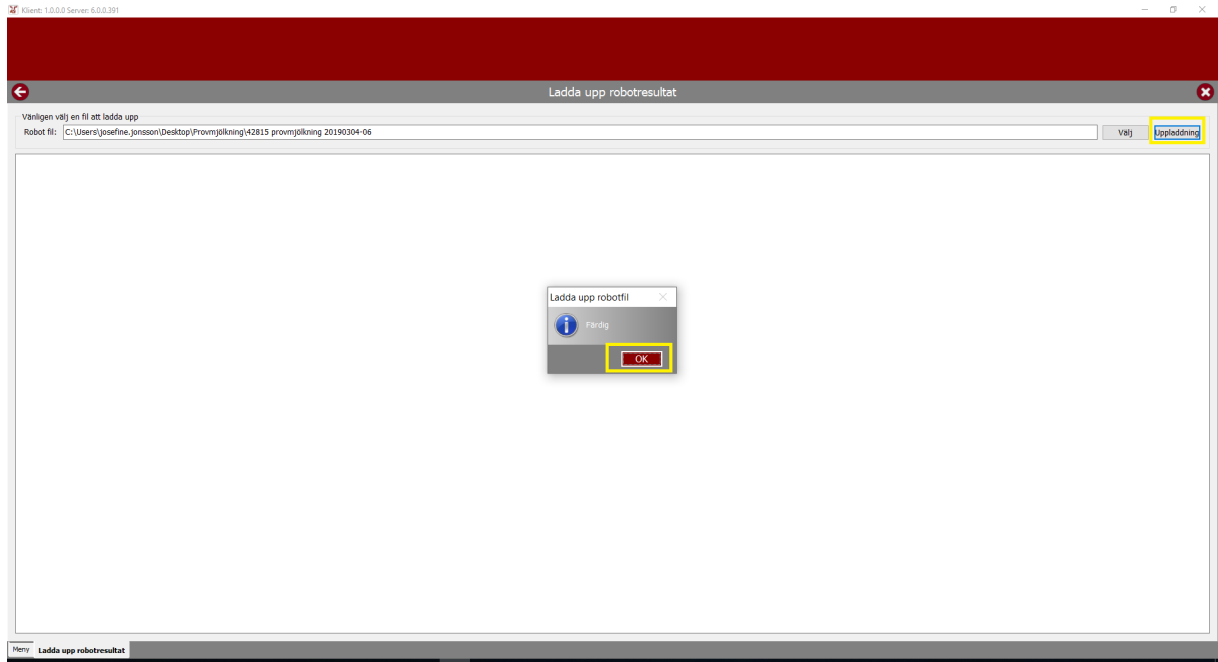


Välj den senaste provmjölkningsfilen som ni har döpt till ert SE-nummer, samt provmjölkningsdatum.

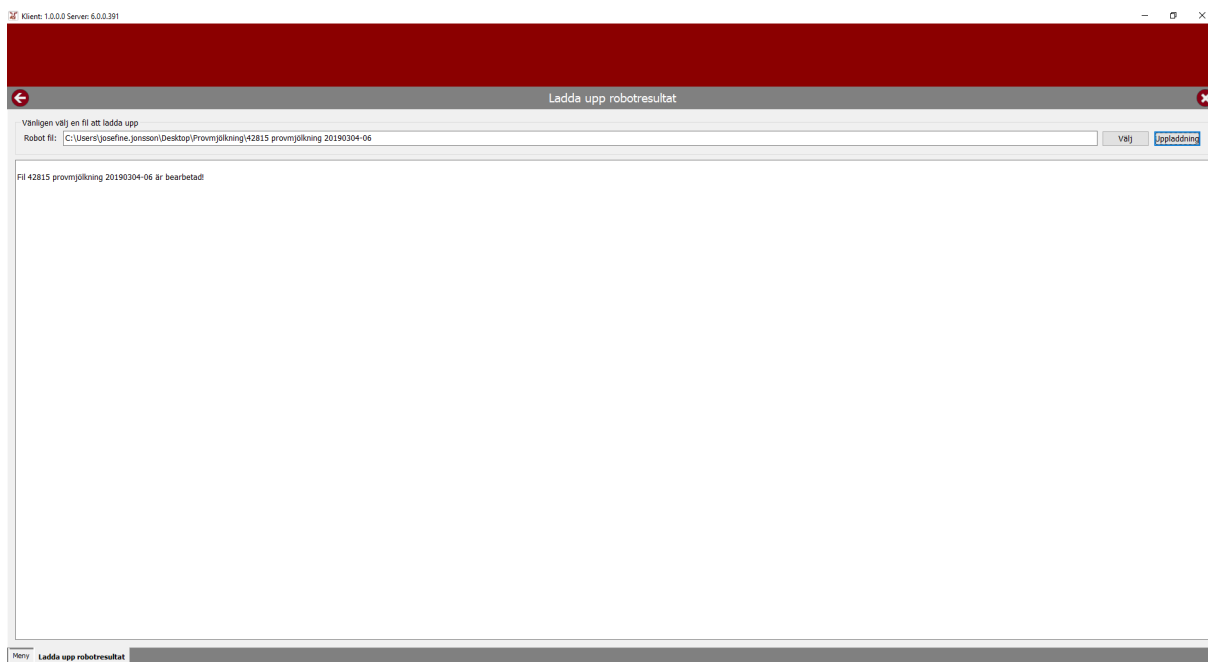
Ex: 42815 provmjölkning 20190304-06

42815, 20190304-06

42815, 20190304



Kolla så antalet rack stämmer med verkligheten, klicka sedan på "Spara".



Nu är filen uppladdad, öppna kokontroll- appen för att synkronisera in informationen och börja skanna dina prover.