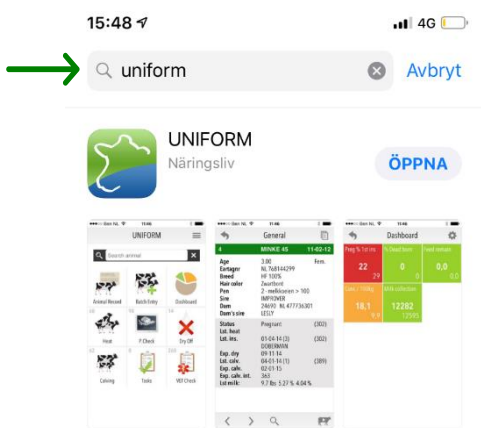
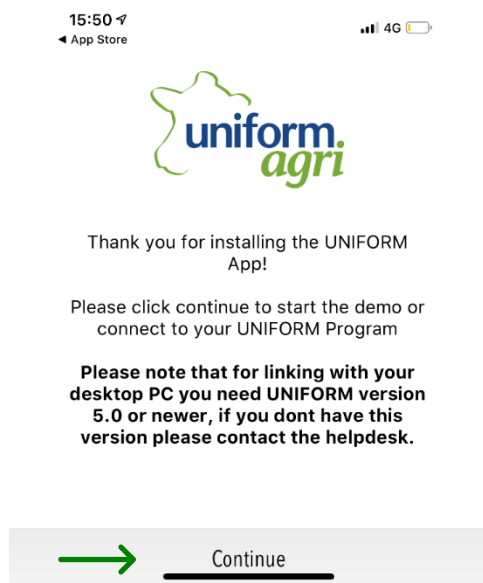


1. Gå in på Appstore eller Google play i din telefon eller surfplatta. Sök på UNIFORM och tryck på installera*. Mjölkversionen heter UNIFORM och köttversionen heter UNIFORM Beef.

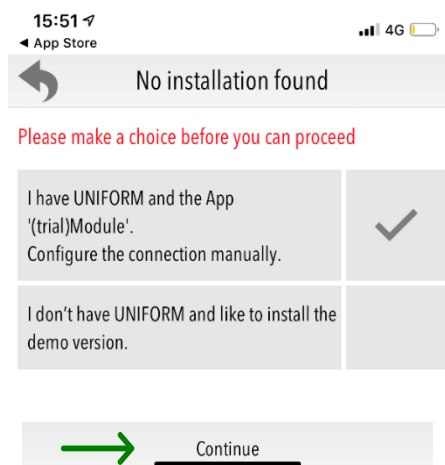


*För att ladda ner krävs i regel ett Apple-ID alternativt Google-konto.

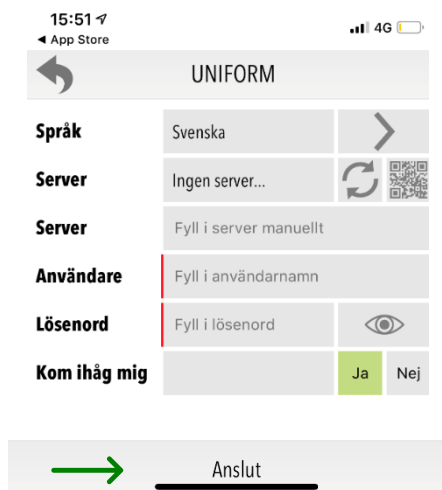
2. Gå in på den nedladdade applikationen tryck "Continue"



3. Tryck i rutan för "I have UNIFORM and the App '(trial)'Module'. Configure the connection manually". Tryck sedan "Continue".



4. Tryck på pilen vid "Språk" och välj Svenska. Vid "Server" så ska Du trycka på QR-bilden. Kameran kommer sedan att öppnas och Du ska då scanna QR-koden som visas på din dator (Se nästa sida för mer info). Användarnamnet fylls i automatiskt. Fyll sedan i lösenordet. Tryck sedan på "Anslut".



Installation och inloggning till UNIFORM AGRI-appen

För att hitta användare och QR-kod till din UNIFORM app så ska Du trycka på telefonsymbolen i rutan till vänster i ditt datorprogram. Då kommer följande ruta upp.

För att skapa en ny användare så klickar Du på "Ny", för att sedan skriva in inloggning samt lösenord. Vid installation av programmet brukar vi i regel skapa användaren "1" med lösenord "1". QR-koden som skapas för varje användare ska sedan scannas vid installationen av UNIFORM app (Se föregående sida).

The screenshot shows the UNIFORM AGRI software interface. On the left, there is a sidebar with several icons, including a cow, a smartphone, and a pie chart. A green arrow points to the smartphone icon. The main window is titled "Inställningar: UNIFORM-App" and has three tabs: "Användare", "Förbindelser", and "Mer". The "Användare" tab is active, showing a table with one user entry, "1", which is highlighted. A green arrow points to this entry. To the right of the table, there is a "Databaser" section with a checkbox for "Omvänd uttagning" and a checked checkbox for "Testgård". A QR code is displayed to the right of the "Databaser" section, with a green arrow pointing to it. At the bottom of the window, there are buttons for "Ny" and "Redigera". The bottom of the screenshot shows the software version information: "Version : 5.4.0.247 SE" and "DB Version : 5.4.112 SE".